

La Protección contra Desgaste Explicada

La pintura en sus paneles está compuesta principalmente por dos componentes: resina y pigmento (un tercero, el solvente, es utilizado para transferir los dos componentes anteriores a la superficie del metal. Éste se libera durante el proceso de aplicación). Comprender los atributos de cada uno de los componentes le ayudará a elegir la mejor pintura para usted.

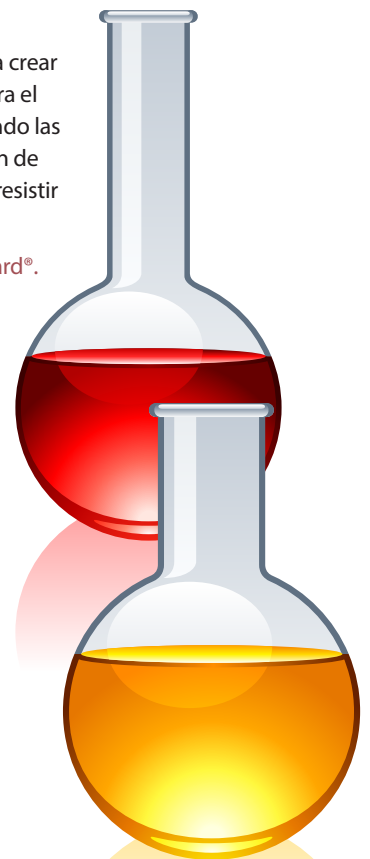
PIGMENTO Los pigmentos son las partículas de color que están suspendidas en la resina para crear color. Los pigmentos inorgánicos y cerámicos ofrecen una mejor protección contra el desgaste en comparación con los compuestos orgánicos. El desgaste ocurre cuando las influencias medioambientales atacan los pigmentos causando que estos cambien de color con el paso del tiempo. Los pigmentos se clasifican según su capacidad de resistir el desgaste. En esta clasificación, entre menor sea el número, mejor.

Los productos Central States usan el sistema de protección registrado CentralGuard®. Éste incluye una matriz reticulada de resina y bloqueadores de rayos UV que impiden el desgaste.

RESINA La resina combina el pigmento con la superficie de metal. Entre más fuerte sea el agente espesante, más resistente será a los rayos solares, la lluvia y la contaminación. Las resinas se clasifican según su resistencia al caleo.

El caleo es la aparición de una sustancia blanquecina y polvorienta en la superficie del panel como resultado de la descomposición de los enlaces de carbono existentes en el acabado. La resina protege los pigmentos y proporciona resistencia UV para ayudar a que éstos se desgasten menos con el tiempo. Un mayor contenido de resina representa una capa de mayor duración, más resistencia a la abrasión y más protección del panel.

El sistema avanzado de resina de CentralGuard combate el desteñido del color gracias a una fórmula única resistente al caleo que, a diferencia de las resinas tradicionales, no se descompone con la luz solar fuerte y el clima extremo.

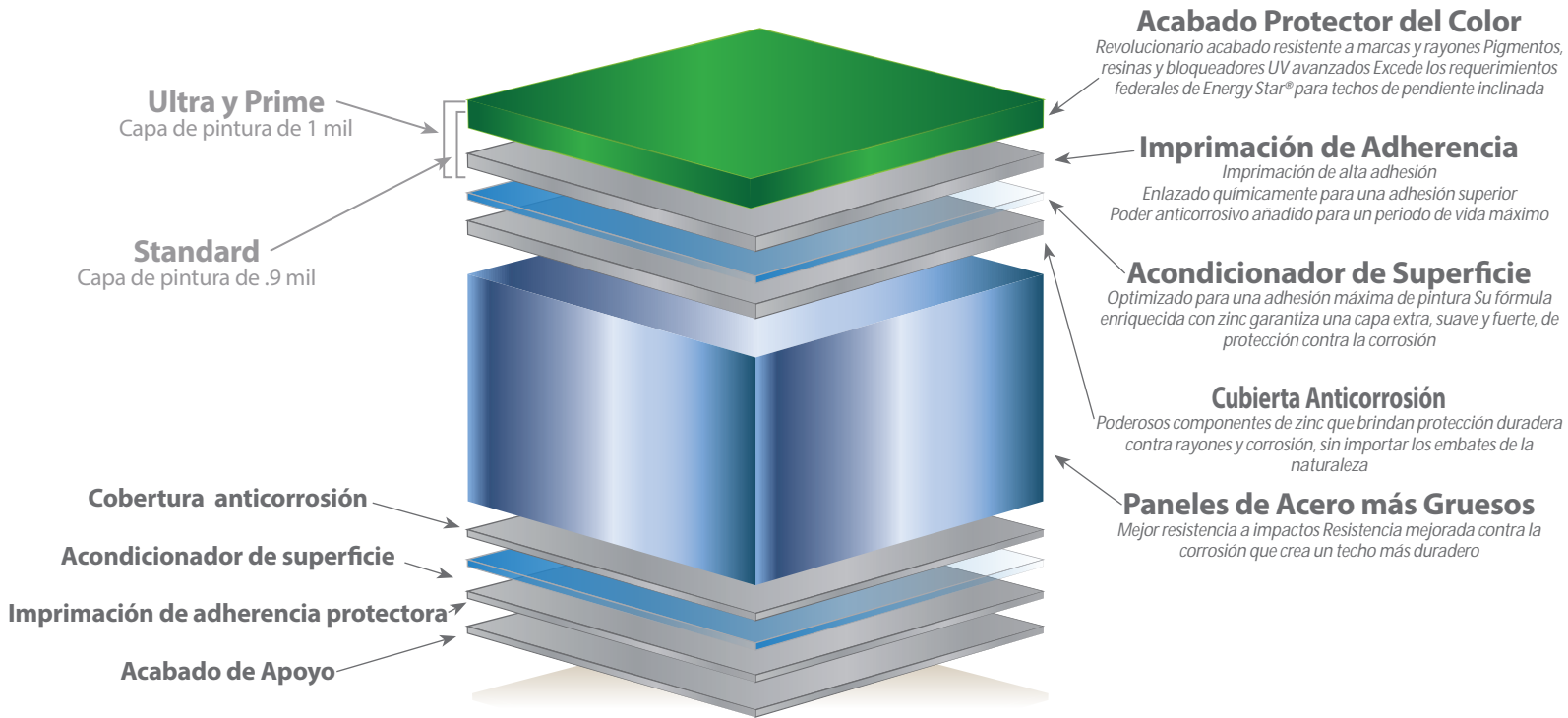


WWW.CENTRALSTATESMFG.COM

Copyright © 2018, Central States Manufacturing, Inc., Todos los Derechos Reservados.
CentralGuard® es una marca registrada de Central States® Manufacturing, Inc.
Galvalume® es una marca registrada de BIEC International, Inc.

FLYR_Fade_SP_180201

CAPAS DE PROTECCIÓN



MEDICIÓN DEL DESGASTE Y LA RESISTENCIA AL CALEO

EL DESGASTE se mide en **Unidades Hunter**. Una unidad Hunter indica el grado menor de cambio de color observable a simple vista. *Los números bajos son mejores.*



EL CALEO se mide por la cantidad de material polvoriento de positado en un paño negro al frotar éste sobre el metal pintado. *En este caso, lo mejor son los números altos.*

Protección de Central States

Panel de Techo
7 unidades de **Descoloramiento** durante los próximos **30 años**

Panel de Pared
5 unidades de **Descoloramiento** durante los próximos **30 años**



Protección Central States

Panel de Techo
6 calificación del **Caleo** en los próximos **30 años**

Panel de Pared
8 Calificación del **Caleo** el los próximos **30 años**

Hunter Unit Scale

	1 Unidad Hunter	3 Unidades Hunter	5 Unidades Hunter	7 Unidades Hunter
COMPARACIÓN DESGASTE	DESCOLORACIÓN	DESCOLORACIÓN	DESCOLORACIÓN	DESCOLORACIÓN
CentralGuard® de Central States	DESCOLORACIÓN	DESCOLORACIÓN	DESCOLORACIÓN	DESCOLORACIÓN
Techo recién estrenado	Después de 7 Años	Después de 15 Años	Después de 22 Años	Después de 30 Años
Techos metálicos de calidad inferior	DESCOLORACIÓN	DESCOLORACIÓN	DESCOLORACIÓN	DESCOLORACIÓN
	2.5 Unidades Hunter	5 Unidades Hunter	7.5 Unidades Hunter	10 Unidades Hunter

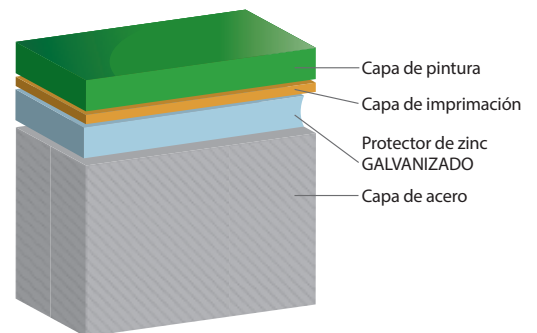
Sólo para fines comparativos. El desgaste puede variar dependiendo del color.

La Protección contra el Óxido Explicada

Junto con la pintura, un recubrimiento galvanizado bloqueador del óxido protege el acero de la humedad y otros elementos. los dos recubrimientos más populares que inhiben el óxido son Galvalume® y los recubrimientos de zinc galvanizados. Estos últimos están basados en un estricto protector de zinc, mientras que Galvalume usa tanto el zinc como el aluminio. Ambos proporcionan beneficios que deben ser considerados al elegir la protección correcta para su trabajo.

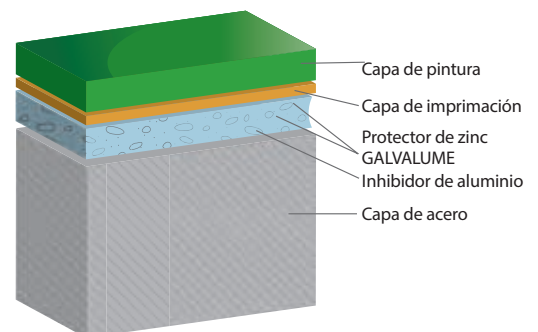
BENEFICIOS CLAVE DE LOS RECUBRIMIENTOS GALVANIZADOS

- Mejor protección a **corto plazo**: Muestra poco o ningún óxido en las esquinas durante los primeros diez años.
- Estándar de la industria a largo plazo



BENEFICIOS CLAVE DE LOS RECUBRIMIENTOS GALVALUME

- Protección superior a **largo plazo**. Después de una pequeña cantidad de óxido inicial en las esquinas, ofrece hasta cuatro veces más protección que las opciones comparables.
- Garantía de 20 años para perforación por óxido en materiales pintados y 25 años en materiales no pintados.

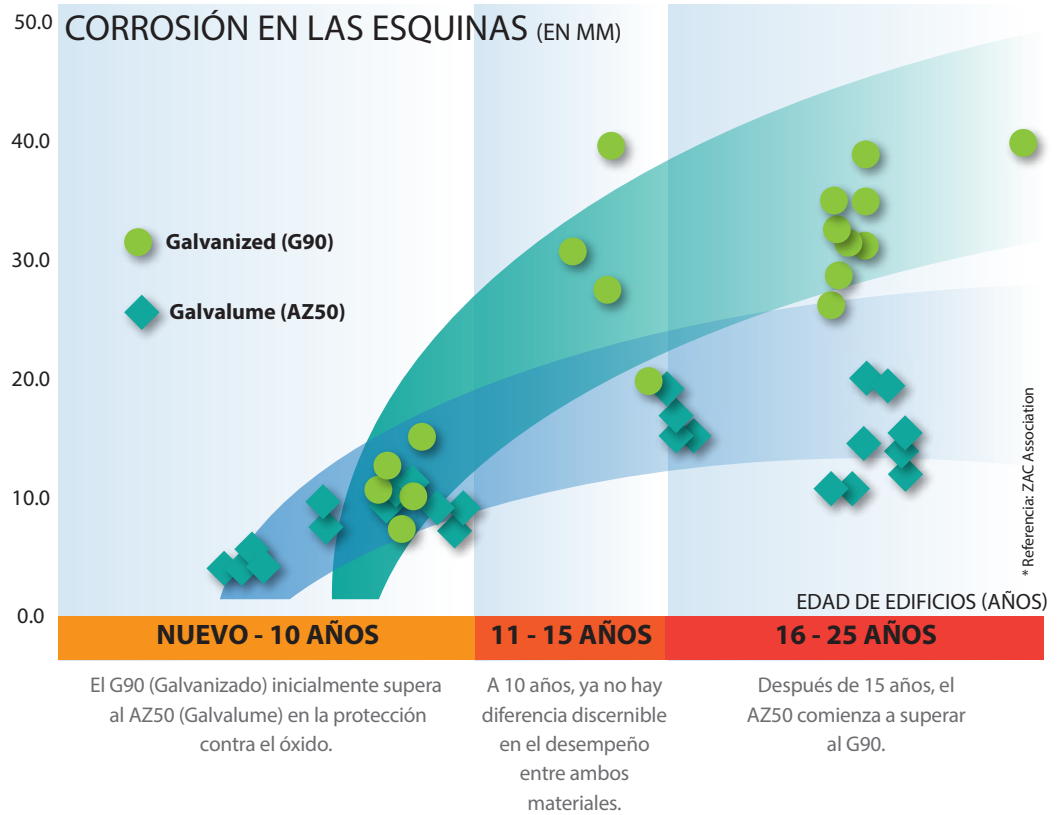


WWW.CENTRALSTATESMFG.COM

REFERENCIA: U.S. Steel Corporation Bulletin: Hail Damage on Coated Steel Roofing
Copyright © 2018, Central States Manufacturing, Inc., Todos los Derechos Reservados.
Galvalume® es una marca registrada de BIEC International, Inc.

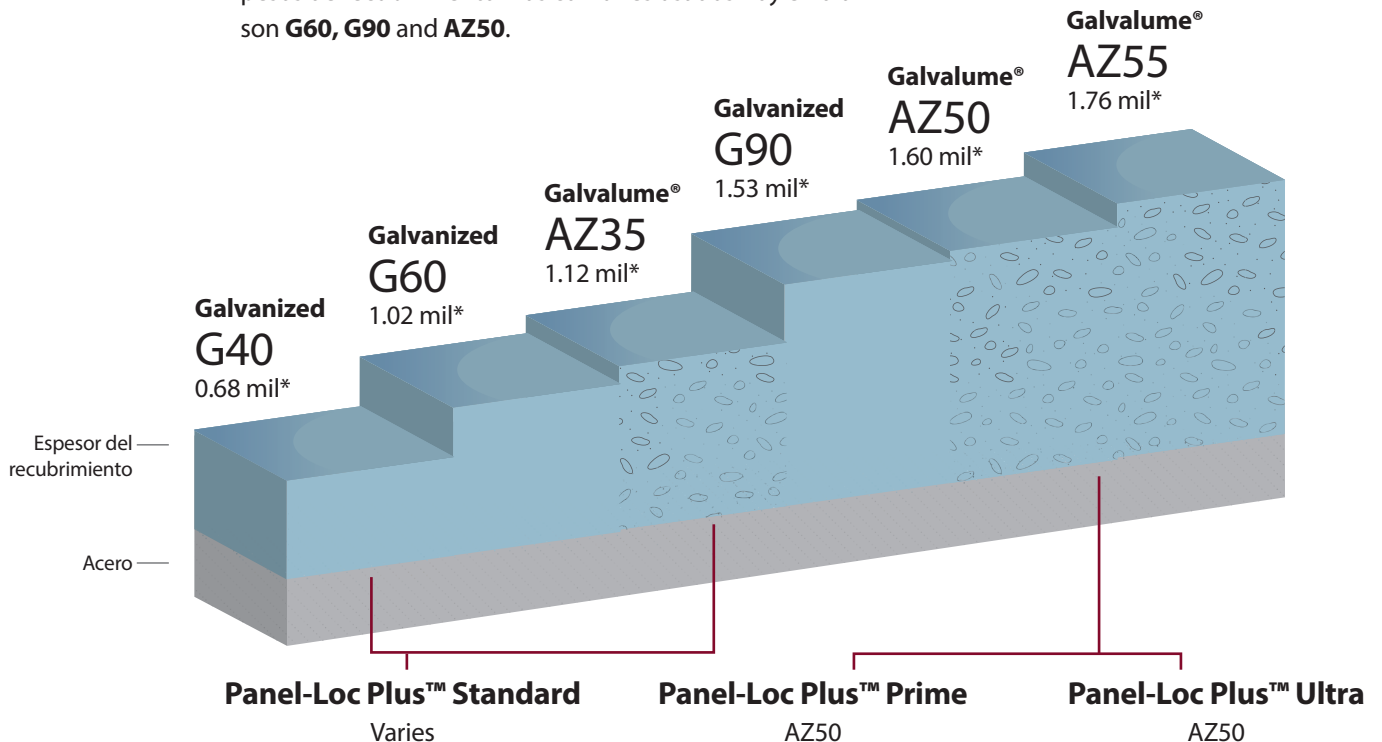
PROTECCIÓN GALVANIZADA Y DE GALVALUME CON EL PASO DEL TIEMPO

Es importante notar que hay varios espesores de los recubrimientos Galvalume y los galvanizados. Aunque la gráfica de la derecha compara al G90 con el AZ50, la protección contra la corrosión varía al comparar otros espesores de estos dos recubrimientos.



ESPESOR DEL RECUBRIMIENTO

El espesor del recubrimiento es un factor importante en la aplicación efectiva de la capa protectora al sustrato. Los pesos de recubrimiento más comunes usados hoy en día son **G60, G90 and AZ50**.



* El espesor mínimo total es para ambos lados del sustrato.
REFERENCIA: United States Steel Corporation Technical Bulletin - TCP 2012.4