



Permítenos hacer las licitaciones y usted las ventas.

Ahora tenemos la habilidad de generar informes de techos complicados, incluyendo cálculos métricos y estimados de material completos para sus necesidades de proyecto. Reportes de TopView™ son generados rápidamente y con exactitud usando información mínima. Nuestros expertos de TopView™ son dedicados a nuestro compromiso de entregarle su pedido a usted con rapidez y precisión.

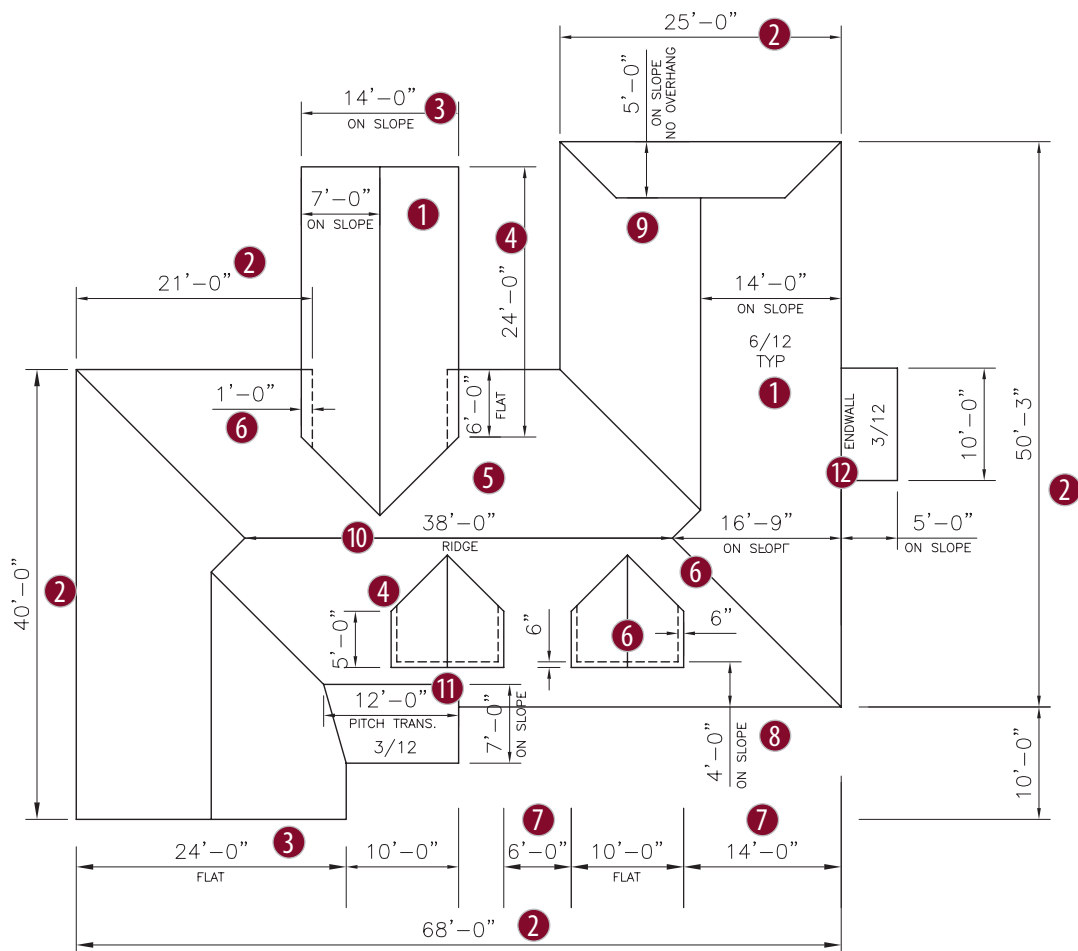
FUNCIONES:

- Mapa de techo fácil de usar para saber exactamente donde va cada pieza.
- Presentación profesional de diseños para mejorar tu licitación.
- Conteo de Piezas para Paneles Y Moldura.*

*Cantidades estimadas y longitudes son basadas en la información proveída. Cliente debe verificar in sitio todas dimensiones, cantidades y acabados antes de pedir colocación e instalación.



www.CentralStatesMfg.com



Guía para someter un trabajo de diseño o un trabajo verificado in sito

- 1 Haga una lista de todos los techos inclinados. Si las inclinaciones de techo no son conocidas, provee las longitudes de los paneles, y las dimensiones horizontales.
- 2 Provee todas dimensiones de alero.
- 3 Para bordes de hastial, por favor de anotar si la dimensión esta inclinada o en plano.
- 4 Provee la longitud del alero de la claraboya. (no la longitud de la pared lateral).
- 5 En la parte de la claraboya que extiende por delante de la línea del alero, provee la distancia desde el alero del techo principal a donde el valle comienza en la claraboya. También indique si la dimensión está en una inclinación (pared lateral) o no.
- 6 Provee el lado de la claraboya y el voladizo delantero.
- 7 Provee la distancia desde la esquina de la claraboya a una esquina del techo principal para colocar la claraboya adecuadamente, o desde otra sección de la claraboya.
- 8 Provee la distancia desde el alero a la pared de fondo de la claraboya, por favor de notar si la dimensión está en la inclinación o no.
- 9 Para la distancia desde el alero al hastial, en hastiales holandesas, por favor de notar si la dimensión está en la inclinación o no. También especifique cualquier voladizo.
- 10 Provee longitudes del reborde.
- 11 Provee la longitud de la transición de inclinación.
- 12 Indique las condiciones de la moldura que no son claras en la vista en planta (pared de fondo versus la transición de inclinación).